

“ Plus de 50% des jeunes  
actifs de demain seront  
des entrepreneurs  
indépendants\* ”

**Le futur se dessine aujourd'hui**

\*Global Entrepreneurship Monitor Report 2016

**LIVRET DES PARENTS**

## MOT DU DIRECTEUR

Le projet d'établissement de l'EIC est fondé sur une conviction forte : aucun parent ne devrait avoir à choisir pour son enfant entre une éducation de qualité aux standards internationaux et la fierté d'appartenir à une culture locale, ni entre une éducation académique rigoureuse et son épanouissement.

Portés par cette conviction, nous avons initié depuis 2015 une refonte globale du projet d'établissement, avec pour ambition de faire de l'EIC un établissement d'excellence où chaque élève peut s'épanouir à travers un cursus scolaire de qualité.

Le nouveau projet pédagogique de l'EIC Collège - Lycée conjugue 3 exigences majeures :

- Accompagner chaque élève, quel que soit son profil d'apprenant, à développer ses compétences et son plein potentiel, à travers une approche d'évaluation positive
- Transmettre un système de valeurs qui prône l'ouverture au monde et la fierté d'appartenance à la culture locale
- Préparer nos élèves aux parcours académiques les plus sélectifs



**DIDIER MONTANT**  
Proviseur de l'EIC Collège - Lycée

Au final, cette approche nous permet d'aider chaque élève à bâtir son projet personnel, à se construire scolairement et humainement afin de découvrir son propre chemin d'excellence.

L'ensemble de la communauté éducative de l'établissement est mobilisée pour faire vivre ce projet pédagogique, et permettre à nos élèves d'aborder le monde de demain avec confiance et sérénité.

## PRÉSENTATION DE L'ÉTABLISSEMENT

### Fiers de nos racines, ouverts sur le monde

L'EIC Collège-Lycée est un établissement scolaire homologué par l'AEFE (Agence pour l'Enseignement Français à l'étranger). L'établissement propose un enseignement aux meilleurs standards internationaux, tout en valorisant la fierté d'appartenance à la culture marocaine. L'EIC offre un cursus d'enseignement complet suite à l'ouverture de l'EIC Maternelle-Primaire en septembre 2016.



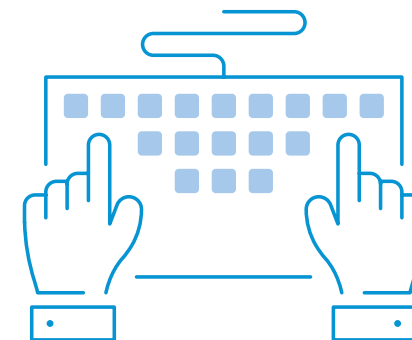
L'EIC Collège-Lycée a pour vocation de préparer les générations futures à écrire l'avenir. Parce que les adolescents d'aujourd'hui feront le monde demain, notre rôle est de les accompagner à devenir des adultes responsables, à l'esprit ouvert et entrepreneur, conscients des enjeux du monde de demain.

En 2015, l'établissement a procédé à une refonte du projet pédagogique, porté par une nouvelle équipe de direction à l'expérience solide. De nouveaux enseignants expérimentés et partageant les valeurs d'excellence et d'ouverture de l'école ont renforcé le corps pédagogique.

La ligne de conduite définie par la direction développe le dialogue et la proximité avec les parents d'élèves, et veille à assurer une discipline rigoureuse dans un climat de travail propice à l'épanouissement.

“ Grâce à la nouvelle approche pédagogique et à l'accompagnement personnalisé, nous avons constaté que nos élèves progressent avec plus d'aisance et ont consolidé leurs acquis. Je suis fier de faire partie de ce corps pédagogique qui vise l'excellence et la réussite de tous les élèves. ”

**M. Belouardy**  
Professeur de  
Mathématiques



## ÉQUIPE PÉDAGOGIQUE



L'EIC place le capital humain au cœur de son projet pédagogique. Tout le soin est porté au recrutement et à la formation en continue des équipes, notamment sur le digital, garantissant un niveau de qualification élevé et une parfaite assimilation du projet pédagogique.

Tout en respectant le programme, les enseignants de l'EIC mettent en place un accompagnement différencié de chaque élève, adapté à ses besoins, lui permettant de progresser et d'intégrer une dynamique positive d'apprentissage.

### **EIC Maternelle - Primaire**

L'EIC dispose depuis septembre 2016 d'un établissement Maternelle-Primaire, qui suit un enseignement bilingue (français, arabe), avec l'apprentissage d'une 3<sup>ème</sup> langue dès la maternelle (anglais). Le socle de l'approche pédagogique de l'EIC Maternelle-primaire est similaire à celui du Collège-Lycée, permettant d'assurer la continuité entre les 2 établissements.

Plus de précisions sur : [www.eic-primaire.ma](http://www.eic-primaire.ma)

## PROJET PÉDAGOGIQUE D'ÉTABLISSEMENT

Le projet pédagogique de l'EIC Collège-Lycée est sous-tendu par 3 piliers :

### **1) L'ANCRAGE LOCAL ET L'OUVERTURE À L'INTERNATIONAL**

Le multilinguisme est un pilier fondamental de notre projet pédagogique. A l'EIC Maternelle-Primaire, 3 langues sont enseignées dès la maternelle (français, arabe et anglais).

A l'EIC Collège-Lycée, les élèves ont la possibilité de choisir une 4<sup>ème</sup> langue vivante dès la classe de 5<sup>ème</sup>.

### **2) L'ÉVALUATION POSITIVE ET L'ACCOMPAGNEMENT DIFFÉRENCIÉ**

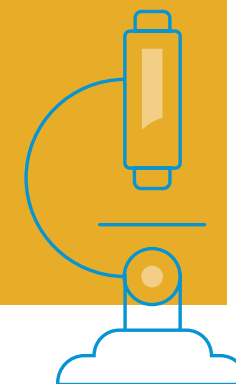
L'EIC Collège-Lycée vise à développer l'ouverture et les développements académiques, culturels et sportifs de ses élèves à travers un accompagnement différencié et une évaluation positive à tous les niveaux de scolarité.

Une approche qui permet de valoriser les efforts de chaque élève et l'encouragement avec bienveillance à donner le meilleur de lui-même.

### **3) L'ENTREPRENEURIAT ET LA CRÉATIVITÉ**

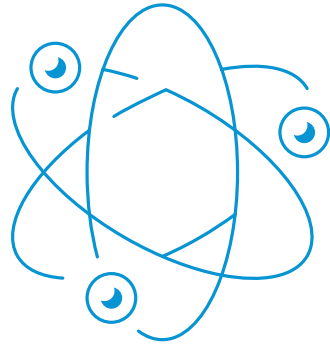
Pour favoriser l'éclosion des talents, l'école encourage et soutient l'esprit d'initiative et la créativité à travers la mise en place de projets entrepreneuriaux stimulant l'ouverture d'esprit, la prise de parole et la responsabilisation des élèves.

L'objectif est de former des adultes chercheurs, audacieux, ayant plaisir à explorer de nouvelles idées tout au long de leur vie.



## COLLÈGE

A l'EIC, le collège et le lycée bénéficient de l'homologation AEFÉ. Le collège marque l'entrée des élèves dans l'enseignement secondaire. Il est organisé en 4 niveaux de la sixième à la troisième. Durant ce cycle d'approfondissement, les élèves développent leurs connaissances et compétences dans les différentes disciplines tout en préparant la poursuite de leur formation et leur future participation active au monde de demain.



“ Chaque enfant a soif d'apprendre, et le professeur lui permet de comprendre le monde et de le construire. Par une approche pédagogique qui valorise la culture locale et l'ouverture au monde, nous nous donnons les moyens d'atteindre cet objectif ambitieux. ”

Mme ABBAS

Professeur des Sciences  
de la vie et de la terre

La classe de 6<sup>e</sup> occupe une place particulière dans ce cycle : elle permet aux élèves de s'adapter au rythme, à l'organisation pédagogique et au cadre de vie du collège tout en se situant dans la continuité des apprentissages engagés au primaire.



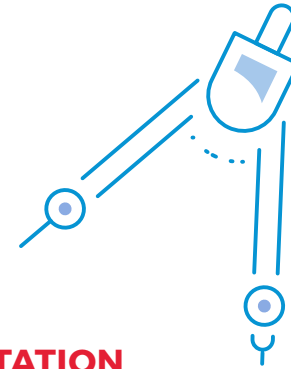
## LYCÉE

### ■ SECONDE

La classe de seconde est un niveau déterminant du cursus de l'élève : elle permet de préparer le choix d'une orientation en première.

### ■ PREMIÈRE ET TERMINALE

Les programmes des classes de première et de terminale définissent les compétences, les connaissances et les méthodes que les élèves doivent acquérir pour préparer leurs études supérieures puis leur entrée dans la vie active. Ils permettent une spécialisation progressive du parcours jusqu'au baccalauréat.



“ Nous sommes attentifs à l'EIC à l'épanouissement de l'élève et à lui transmettre le plaisir d'apprendre et le goût de la réussite. Cette mission est passionnante et nous motive à accompagner au quotidien chaque élève vers son propre chemin de l'excellence. ”

M<sup>r</sup> BENKIRANE  
Professeur d'Arabe

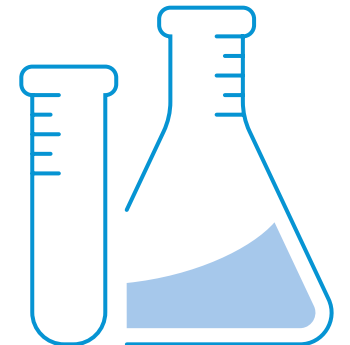
## ORIENTATION

L'EIC Collège Lycée s'attache à préparer les élèves d'aujourd'hui aux métiers de demain. L'équipe pédagogique veille à développer chez les élèves la souplesse, l'agilité et l'esprit entrepreneurial qui leur seront nécessaires pour intégrer le monde du travail demain.

Différentes filières d'orientation sont proposées au niveau de la 1<sup>ère</sup> :

- La série S (Scientifique)
- La série ES (Economique et Sociale)
- La série STMG (Sciences et Technologies du Management et de la Gestion)

Au niveau 2<sup>nde</sup>, une initiation PFEG (Principes Fondamentaux de l'Economie et de la Gestion) est proposée systématiquement à tous les élèves.



## ÉQUIPEMENTS & INFRASTRUCTURES



L'école a opéré une mise à niveau de ses infrastructures en 2016 : mobilier neuf, équipements des salles de classe en TBI (Tableaux Blancs Interactifs), rénovation du CDI et du laboratoire de SVT, salle informatique dotée d'un équipement récent.

L'EIC prévoit de se relocaliser dans un nouveau campus à la rentrée 2018/19 à Dar Bouazza.

Conçu comme un véritable campus intégré, offrant un cadre serein, sécurisé et des outils pédagogiques de dernière génération, le nouveau site offrira des conditions optimales d'apprentissage aux élèves.

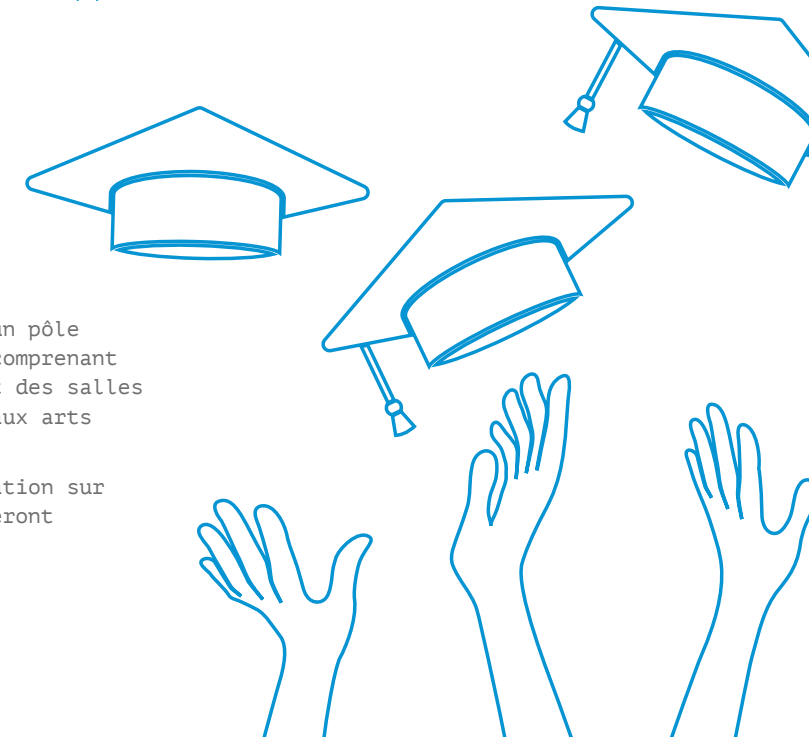
Ce nouvel établissement de dernière génération sera doté notamment de plusieurs terrains de sports extérieurs, de piscines couvertes, d'une bibliothèque, de centres

“ Offrir, partager et échanger au sein de la communauté éducative est une chance que nous vivons au quotidien à l'EIC. Grandir ensemble, apprendre les uns des autres afin de créer la société de demain. Permettre l'épanouissement de tous et la réussite de chacun est notre défi éducatif. ”

Mme CADEC  
Professeure de Français

de documentation, et d'un pôle artistique et culturel comprenant un grand amphithéâtre et des salles dédiés à la musique et aux arts plastiques.

Des services de restauration sur place et de transport seront également proposés.

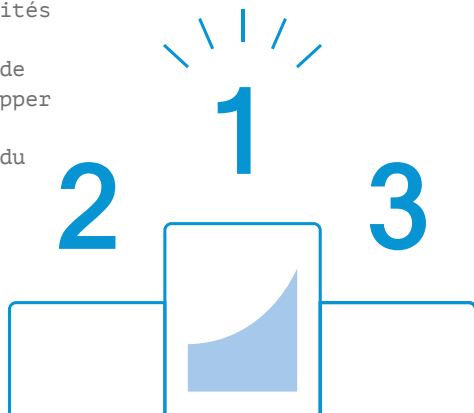


## ACTIVITÉS EXTRASCOLAIRES

L'école met en place en continu des activités extrascolaires sportives, artistiques et culturelles, afin de permettre aux élèves de s'ouvrir aux cultures du monde, de développer un esprit d'équipe et de solidarité, et d'éveiller leur responsabilité à l'égard du monde de demain.

L'EIC Collège-Lycée a ainsi créé en 2016 une association sportive membre du réseau AEFE et de l'UNSSFM, proposant un large éventail d'activités physiques et sportives (football, surf, basket-ball, volley-ball, badminton, natation...).

L'Association Sportive EIC permet aux élèves de participer à toutes les compétitions sportives organisées au sein du réseau mondial AEFE. A titre d'exemple, l'équipe sportive EIC fait partie des équipes sélectionnées pour représenter les établissements AEFE du Maroc aux Jeux Internationaux de la Jeunesse (JIJ) qui se dérouleront à Marseille en juin 2017.



## INSCRIPTIONS

Les inscriptions pour la rentrée 2017/18 sont ouvertes.

Des sessions de test d'admission seront organisées prochainement.

Pour plus de renseignements, merci de contacter l'établissement au **05 22 36 22 68** ou à l'adresse **contact@eic.ma**







[eic-primaire.ma](http://eic-primaire.ma) / [eic.ma](http://eic.ma) /  : [eicanfa](https://www.facebook.com/eicanfa)

**0522 362 268**

Maternelle - primaire : 3, av. Côte d'Emeraude - Anfa  
Collège - Lycée : 1 rue de Témara - Val d'Anfa